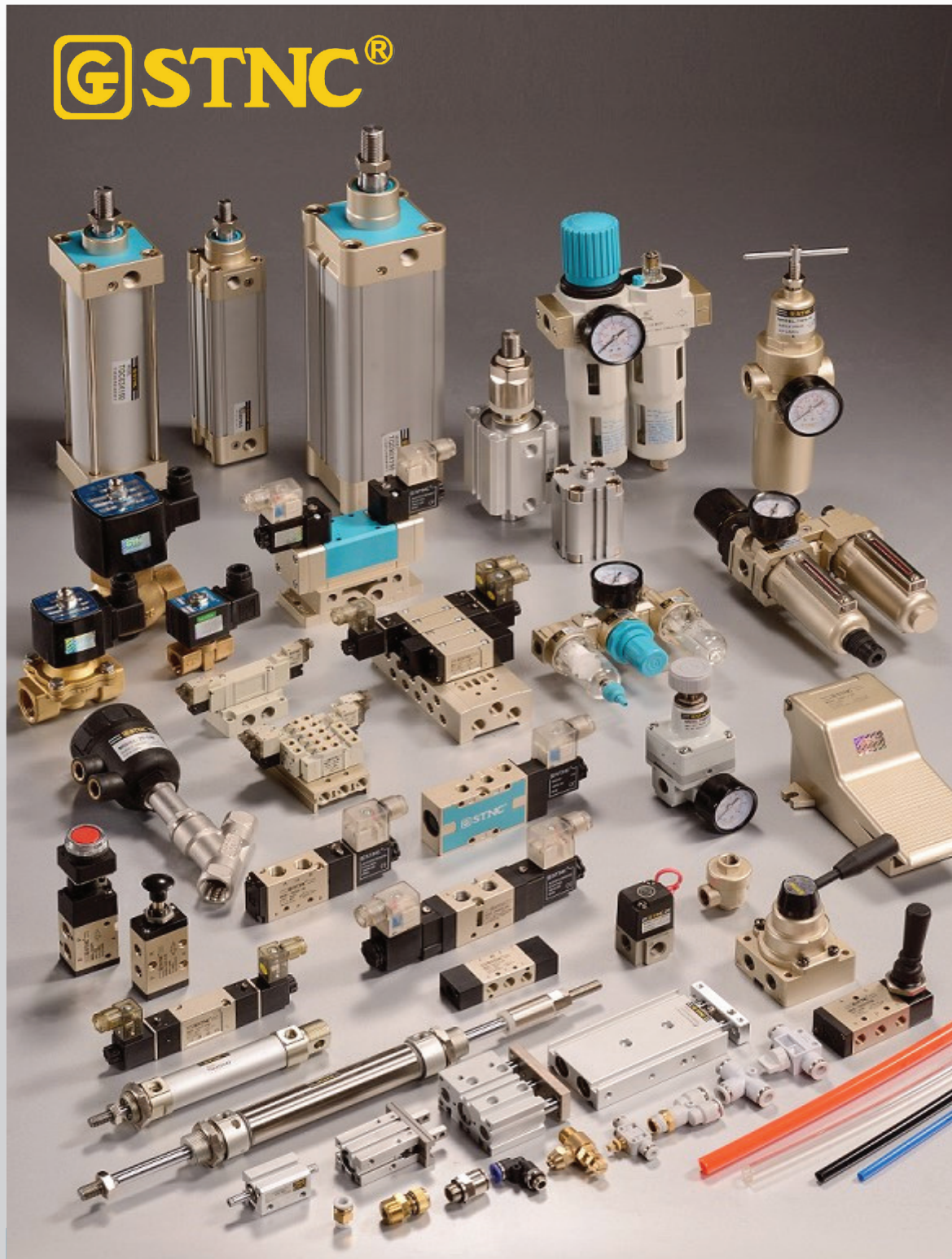


G STNC®

Catálogo_{v4}

Pneumática

G STNC®



Série T de Tratamento de Ar - Linha Industrial

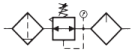
Grau de Filtragem: 25µm/5µm
 Pressão de Trabalho: 0,5 a 10 Bar (7 a 145 PSI)

Temperatura de Trabalho: -5 °C a 60 °C
 Dreno: Semi-Automático



TC3010-03

Lubrifil 3/8"



TW2000-02

Filtro Regulador 1/4"
Sem Protetor



TW4000-04D

Filtro Regulador 1/2"
Dreno Automático



TR3000-03

Regulador 3/8"



TF2000-02

Filtro 1/4"
Sem Protetor



TL4000-04

Lubrificador 1/2"



● Chave de Código (Série TC)

TC

Série

- TC - Conjunto Lubrifil
- TW - Filtro Regulador
- TR - Regulador de pressão
- TL - Lubrificador
- TF - Filtro

2010

Tipo

- 1010: Mini
- 2010: Mini
- 3010: Médio
- 4010: Grande
- 5010: Ex. Grande

02

Rosca

- 01: 1/8"
- 02: 1/4"
- 03: 3/8"
- 04: 1/2"
- 06: 3/4"
- 10: 1"

D

Dreno

- Sem Marcação: Semi-Automático
- D: Dreno Automático

U

Protetor de Copo

- Sem Marcação: Linha 2000 - Sem Protetor
- Linha 3000/4000 - Com Protetor Metálico
- U: Linha 2000 - Com Protetor
- M: Copo Metálico

Série G de Tratamento de Ar - Linha Eco

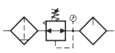
Grau de Filtragem: 25µm/5µm
 Pressão de Trabalho: 0,5 a 10 Bar (7 a 145 PSI)

Temperatura de Trabalho: -5 °C a 60 °C
 Dreno: Semi-Automático



GFC2000

Lubrifil 1/4" sem Protetor



GFR4000

Filtro Regulador 1/2"



GR3000

Regulador 3/8"



GF3000

Filtro 3/8"



GL2000

Lubrificador 1/4" sem Protetor



● Chave de Código (Série G)

GFC

Série

- GFC - Conjunto Lubrifil
- GFR - Filtro Regulador
- GR - Regulador de Pressão
- GL - Lubrificador
- GF - Filtro
- GFT - Trio Odontológico

2000

Rosca

- 1500: 1/8"
- 2000: 1/4"
- 3000: 3/8"
- 4000: 1/2"

U

Protetor de Copo

- Sem Marcação: Linha 1500/2000 - Sem Protetor
- Linha 3000/4000 - Com Protetor Metálico
- U: Linha 1500/2000 - Com Protetor



GFT2000
GFT4000

Trio Odontológico 1/4" ou 1/2"
 Filtro Regulador + Filtro
 Coalescente + Filtro Carvão Ativado

Série L de Tratamento de Ar - Linha 16 BAR

Grau de Filtragem: 25µm/5µm

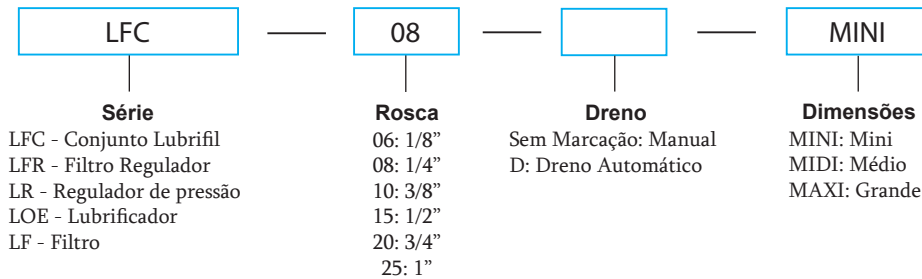
Temperatura de Trabalho: -5 °C a 60 °C

Pressão de Trabalho: - LFC / LFR / LR / LF / LOE: 0,5 a 16 Bar (7 a 232 PSI) Dreno: Manual

Pressão de Regulagem: - LFC / LFR / LR : 0,5 a 12 Bar (7 a 174 PSI)



● Chave de Código (Série L)



Acessórios Tratamento de Ar - Série T



Acessórios Tratamento de Ar - Série G

 <p>GC2000-L GC4000-L</p> <p>Suporte em L Linha G2000/4000</p>	 <p>GFC2000-T GFC4000-T</p> <p>Suporte em T Para Conjunto Lubrifil Linha GFC2000/3000/4000</p>	 <p>G2000-PF G4000-PF</p> <p>Elemento Filtrante para Filtro, Filtro Regulador e Conjunto Lubrifil 25µm Micra</p>	 <p>G2000-PF-5M G4000-PF-5M</p> <p>Elemento Filtrante para Filtro, Filtro Regulador e Conjunto Lubrifil 5µm Micra</p>	 <p>T2000-CA T4000-CA</p> <p>Elemento Filtrante Carvão Ativado Linha G2000/3000/4000</p>	 <p>T2000-CO T4000-CO</p> <p>Elemento Filtrante Coalescente Linha G2000/3000/4000</p>
 <p>GL2000-02V</p> <p>Cúpula Visor para Lubrificador de Ar Linha G2000</p>	 <p>GF2000-W</p> <p>Copo de Reposição para Filtro Sem Protetor Metálico Linha GF2000</p>	 <p>GF2000-W-U GF4000-W-U</p> <p>Copo de Reposição para Filtro Com Protetor Metálico Linha GF2000/3000/4000</p>	 <p>GL2000-O</p> <p>Copo de Reposição para Lubrificador Sem Protetor Metálico Linha GL2000</p>	 <p>GL2000-O-U GL4000-O-U</p> <p>Copo de Reposição para Lubrificador Com Protetor Metálico Linha GL2000/3000/4000</p>	 <p>GFR2000-KR GFR4000-KR</p> <p>Kit de Reparo para Filtro Regulador para Linha G</p>

Acessórios Tratamento de Ar - Série L

 <p>L-06/08-PF L-10/15-PF L-20/25-PF</p> <p>Elemento Filtrante para Linha LF/LFR/ LFC 25µm</p>	 <p>L-06/08-PF-5M L-10/15-PF-5M L-20/25-PF-5M</p> <p>Elemento Filtrante para Linha LF/LFR/ LFC 5µm</p>	 <p>LOE-08-V LOE-15-V</p> <p>Cúpula Visor para Linha L/G/T</p>	 <p>LF-08-W-U LF-15-W-U LF-20-W-U</p> <p>Copo de Reposição Com Protetor Metálico para Linha LF-08/15/20</p>	 <p>LF-08-W-DU LF-15-W-DU LF-20-W-DU</p> <p>Copo de Reposição Com Prot. Metálico e Dreno Aut. para Linha LF-08/15/20</p>	 <p>LOE-08-O-U LOE-15-O-U LOE-20-O-U</p> <p>Copo de Reposição Com Protetor Metálico para Linha LOE-08/15/20</p>	 <p>LFR-06/08-KR LFR-10/15-KR LFR-20/25-KR</p> <p>Kit de Reparo para Linha LFR- 06/08/10/15/20/25</p>	 <p>LF-06/08-KR LF-10/15-KR</p> <p>Kit de Reparo para Linha LF-06/08/10/15</p>
--	---	--	--	---	--	--	--

Outros Acessórios de Tratamento de Ar

 <p>TAD402-04</p> <p>Purgador Fim de Linha</p> <p>Pressão de Trabalho: 0,1 a 10 Bar (1,45 a 145 PSI)</p>	 <p>TIR1010-01 (1/8") TIR2010-02 (1/4") TIR2020-02 (1/4")</p> <p>Regulador de Alta Precisão</p> <p>Pressão de Trabalho 1010: 4 Bar (50 PSI) 2010: 4 Bar (50 PSI) 2020: 8 Bar (116 PSI)</p>	 <p>TSH-15 (1/2") TSH-25 (1")</p> <p>Filtro de Alta Pressão</p> <p>Pressão de Trabalho: 1 a 36 Bar (14 a 522 PSI)</p>	 <p>TYH-08 (1/4") TYH-15 (1/2") TYH-20 (1")</p> <p>Regulador de Alta Pressão</p> <p>Pressão de Trabalho: 5 a 36 Bar (72 a 522 PSI)</p>	 <p>TWH-08 (1/4") TWH-15 (1/2") TWH-25 (1")</p> <p>Filtro Regulador de Alta Pressão</p> <p>Pressão de Trabalho: 5 a 36 Bar (72 a 522 PSI)</p>	 <p>TRY-08 (1/4") TRY-15 (1/2")</p> <p>Regulador de Pressão</p> <p>Pressão de Trabalho: 5 a 16 Bar (72 a 232 PSI)</p>	 <p>TAV2000-02</p> <p>Válvula de Abertura Progressiva</p> <p>Pressão de Trabalho: 2 a 10 Bar (29 a 145 PSI)</p>	 <p>TSH2000-02 TSH4000-02</p> <p>Válvula de Abertura e Fechamento</p> <p>Pressão de Trabalho: 1 a 10 Bar (14 a 145 PSI)</p>
 <p>Manômetro</p>  <p>Y-40 (1/8") Y-40-PSI (1/8") Y-40-16BAR (1/8") Y-50 (1/4") Y-50-PSI (1/4") Y-50-16BAR (1/4")</p> <p>Pressão de Trabalho: Y-40/50: 0 a 10 Bar (0 a 1 MPa) Y-40/50-PSI: 0 a 10 Bar (0 a 150 PSI) Y-40/50-16BAR: 0 a 16 Bar (0 a 230 PSI)</p>	 <p>Manômetro Vertical</p>  <p>Y-40V (1/8") Y-50V (1/4")</p> <p>Pressão de Trabalho: 0 a 10 Bar (0 a 150 PSI)</p>	 <p>Manômetro para Painel</p>  <p>Y-50P (1/4")</p> <p>Pressão de Trabalho: 0 a 10 Bar (0 a 150 PSI)</p>	 <p>Manômetro Glicerinado Vertical</p>  <p>YK60-G (1/4")</p> <p>Pressão de Trabalho: 0 a 16 Bar (0 a 230 PSI)</p>	 <p>Manômetro Glicerinado Horizontal</p>  <p>YK100 (1/2")</p> <p>Pressão de Trabalho: 0 a 100 Bar (0 a 1500 PSI)</p>			

Solenóide / Piloto / Namour - Válvulas Série TG

Temperatura de Trabalho: -5 °C a 60 °C

Pressão de Trabalho: 1,5 a 8,5 Bar (21,7 a 123 PSI)

Orifício de Pilotagem (Válvula Piloto): 1/8" BSP Material da Vedação: NBR

Bobina: TG2511CL/TG2521CL

Potência da Bobina: DC12V: 5W

DC24V: 4W

AC24V/AC110V/AC220V: 4,5 VA



TG2521-08

 Válvula Solenóide
5/2 Vias de 1/4"

TG2531-08M

 Válvula Solenóide
5/2 Vias de 1/4" -
NAMOUR

TG3522-08C

 Válvula Solenóide
5/3 Vias de 1/4" -
Centro Fechado

TG2561-20-L

 Válvula Solenóide
5/2 Vias Simples de
3/4"

TG2581-25-L

 Válvula Solenóide 5/2
Vias Simples de 1"

● Chave de Código (Manifold Série G)

G	100	—	5T
Série	Rosca - Vias - Escape	Nº de Válvulas	
	100: 1/8" - 5/2 - 1/8"	3T	7T
	200: 1/4" - 5/2 - 1/4"	4T	8T
	300: 3/8" - 5/2 - 3/8"	5T	9T
	400: 1/2" - 5/2 - 1/2"	6T	10T
	230: 1/4" - 3/2 - 1/4"	KWB: Placa Cega	

 G100-5T
Manifold para Válvula
de 1/8" 5 slots


● Chave de Código (Série TG)

TG	25	1	1	—	06
Série	Vias / Posições	Escape	Acionamento		Rosca
	23: 3 Vias/2 Posições 25: 5 Vias/2 Posições 35: 5 Vias/3 Posições	1: 1/8" 2: 1/8" 3: 1/4" 4: 1/2"	1: Simples Solenóide 2: Duplo Solenóide 1A: Simples Piloto 2A: Duplo Piloto 1M: Simples Solenóide Namur 2M: Duplo Solenóide Namur		06: 1/8" 08: 1/4" 10: 3/8" 15: 1/2" 20: 3/4" 25: 1"

Posições
Sem Marcação: 2 posições
C: Centro Fechado
E: Centro Aberto Negativo
P: Centro Aberto Positivo

AC220V
Tensão
DC12V
DC24V
AC24V
AC110V
AC220V

Válvula Solenóide Mini - Série TG

Temperatura de Trabalho: -5 °C a 60 °C

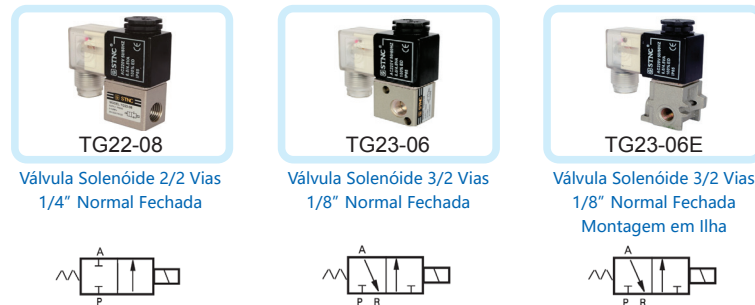
Material da Vedação: NBR

Potência da Bobina: DC12V/DC24V: 5W

Pressão de Trabalho: 0 a 8 Bar (0 a 116 PSI)

Bobina: TG2521CL

AC24V/AC110V/AC220V: 4,5 VA



TG22-08

 Válvula Solenóide 2/2 Vias
1/4" Normal Fechada

TG23-06

 Válvula Solenóide 3/2 Vias
1/8" Normal Fechada

TG23-06E

 Válvula Solenóide 3/2 Vias
1/8" Normal Fechada
Montagem em Ilha


Válvula TG23-06E Montada em Ilha

● Chave de Código (Série TG)

TG	22	—	08	E	—	AC220V
Série	Vias / Posições	Escape	Acionamento			Tensão
	22: 2 Vias/2 Posições 23: 3 Vias/2 Posições	06: 1/8" 08: 1/4"	Sem Marcação: Montagem Normal E: Montagem em Ilha			DC12V DC24V AC24V AC110V AC220V

Válvula ISO e Acessórios - Série VIX

Temperatura de Trabalho: -5 °C a 60 °C

Material da Vedação: NBR

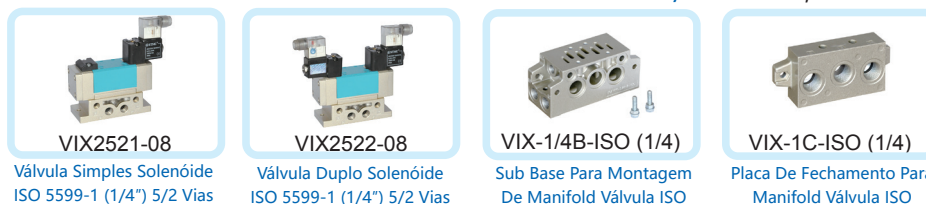
Potência da Bobina: DC12V: 5W

DC24V: 4W

Pressão de Trabalho: 1,5 a 10 Bar (21 a 145 PSI)

Bobina: TG2521CL

AC110V/AC220V: 4,5 VA



VIX2521-08

 Válvula Simples Solenóide
ISO 5599-1 (1/4") 5/2 Vias

VIX2522-08

 Válvula Duplo Solenóide
ISO 5599-1 (1/4") 5/2 Vias

VIX-1/4B-ISO (1/4)

 Sub Base Para Montagem
De Manifold Válvula ISO

VIX-1C-ISO (1/4)

 Placa De Fechamento Para
Manifold Válvula ISO

Bobinas

Opções de Tensão: TG2511CL / TG2521CL / TG2521CL-L / UM-25-CL AC24V / AC110V / AC220V / DC12V / DC24V
 UD-08C / USC AC220V TUWC / TUSC / PKC / UM-40-CL AC12V / AC110V / AC220V / AC110V / DC24V

 TG2511CL Bobina com LED e Supressor para Válvula TG2511	 TG2521CL Bobina com LED para Válvulas TG2521 / TG2531 / TG2541 / TD-08	 TG2521CL-CN Conector para Bobina TG2521CL Corrente Alternada e Contínua	 TG2521CL-L Bobina para Válvulas TD-06	 PKC Bobinas para Válvulas TD-10/15/TE-15/20/25 UH-08/15/20/25	 TUWC Bobina para Válvulas TWS/TUW10/15/20/25 UWK15/20/25	 TUSC Bobinas para Válvulas TWS35/40/50 UW10 TUS15/20/25 TUW35/40
 UM-40-CL Bobina Terminal DIN para Válvulas UM40/50	 UM-25-CL Bobina Terminal DIN para UM25	 USC Bobina Fio para Válvulas US15/20/25 TW40/50	 UD-08C Bobina Fio para Válvula para UD-08	 PKC-CN Conector para Bobina PKC Corrente Alternada e Contínua	 TUWC-CN Conector para Bobina TUWC Corrente Alternada e Contínua	 TUSC-CN Conector para Bobina TUSC Corrente Alternada e Contínua

TG2511CL e TG2521CL - Bobinas fabricadas com termoplásticos, sendo mais resistentes à altas temperaturas. Possuem LED e supressor de ruído.

Válvula Solenóide Série FY

Temperatura de Trabalho: -5 °C a 60 °C
 Pressão de Trabalho: 1,5 a 8 Bar (21,7 a 116 PSI)
 Material da Vedação: NBR

Potência da Bobina: 0,8W
 Escape: FY-M5: M5 FY-01 / FY-02: G1/8"

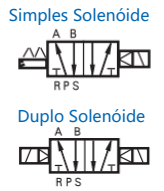



FY-M5
Válvula Solenóide 5/2 Vias M5


FY-01
Válvula Solenóide 5/2 Vias de 1/8"


FY-D-02
Válvula Duplo Solenóide 5/2 Vias de 1/4"


FY100-5T
Manifold para Válvula FY-01 - 5 slots



● Chave de Código (Série FY)

FY	D	M5	DC24V
Série Válvula Solenóide 5 Vias/2 Posições de Baixo Consumo	Tipo de Acionamento Sem Marcação: Simple Solenóide D: Duplo Solenóide	Rosca M5: M5 01: 1/8" 02: 1/4"	Tensão DC24V

● Chave de Código (Manifold Série FY)

FY	100	5T
Série	Rosca / Vias / Escape 100 : 1/8" 5/2 vias - 1/4" 200 : 1/4" 5/2 vias - 1/4"	Nº de Válvulas 3T 7T 4T 8T 5T 9T 6T

Válvula Alavanca / Botão/ Alavanca Rotativa - Série TG


TG2521B-08
Válvula Alavanca 5/2 Vias de 1/4" - Trava




TG2311H-06
Válvula Botão 3/2 Vias de 1/8" - Trava



TG34-S-06
Válvula Alavanca Rotativa 4/3 Vias de 1/8"



TGA34-S-10
Válv. Alav. Rotativa 4/3 Vias de 3/8" - Saída em Baixo



TGB34-S-15
Válv. Alav. Rotativa 4/3 Vias de 1/2" - Ved. Cerâmica



TGC34-S-10
Válv. Alav. Rotativa 4/3 Vias de 3/8" - Cerâmica - Painel


● Chave de Código (Série TG)

TG	25	2	1B	06	S
Série	Vias / Posições 23: 3 Vias/2 Posições 25: 5 Vias/2 Posições 35: 5 Vias/3 Posições	Escape 1: 1/8" 2: 1/8" 3: 1/4" 4: 1/2"	Acionamento 1B: Alavanca Lateral 1H: Botão	Rosca 06: 1/8" 08: 1/4" 10: 3/8" 15: 1/2"	Retorno/Trava Sem Marcação: Trava S: Retorno Mola

TG	B	34	S	06
Série	Modelo Sem Marcação: Conexão Lateral A: Conexão Por Baixo B: Vedação Cerâmica C: Vedação Cerâmica Para Painel	Vias / Posições 34: 4 Vias/3 Posições	Acionamento Alavanca Rotativa	Rosca 06: 1/8" 08: 1/4" 10: 3/8" 15: 1/2"

Temperatura de Trabalho
 -5 °C a 60 °C

Pressão de Trabalho
 0 a 10 Bar (0 a 145 PSI)

Temperatura de Trabalho
 -5 °C a 60 °C

Pressão de Trabalho
 0 a 10 Bar (0 a 145 PSI)

Válvula Manual - Série TB

Temperatura de Trabalho: -5 °C a 60 °C

Pressão de Trabalho: 0 a 8 Bar (0 a 116 PSI)

Válvula 5/2 Vias
Alavanca Lateral
Trava



Válvula 5/2 Vias
Alavanca Lateral
Retorno Mola



Série G de Válvula Manual/Mecânica

Temperatura de Trabalho: -5 °C a 60 °C

Escape: G321: Pino G322: G1/4" G522: G1/8"

Pressão de Trabalho: -G321: 1,5 a 10 Bar (21 a 145 PSI)

-G322/G522: 1,5 a 10 Bar (21 a 145 PSI)

 G321 3/2 - 1/8" Came/Pino	 G321R 3/2 - 1/8" Rolete	 G321PP 3/2 - 1/8" Botão	 G321PPL 3/2 - 1/8" Botão Saliente	 G321PB 3/2 - 1/8" Botão Externo	 G321EB 3/2 - 1/8" Emergência/Trava	 G321TB 3/2 - 1/8" Seletor Curto	 G321LB 3/2 - 1/8" Seletor Longo
 G322 G522 3/2, 5/2 - 1/4" Came/Pino	 G322R G522R 3/2, 5/2 - 1/4" Rolete	 G322PP G522PP 3/2, 5/2 - 1/4" Botão	 G322PPL G522PPL 3/2, 5/2 - 1/4" Botão Saliente	 G322PB G522PB 3/2, 5/2 - 1/4" Botão Externo	 G322EB G522EB 3/2 - 1/4" Botão Emergência/Trava	 G322TB G522TB 5/2 - 1/4" Botão Seletor Curto	 G322LB G522LB 5/2 - 1/4" Botão Seletor Longo
 G322XR 3/2 - 1/4" Rolete Metálico	 G321RL G322RL 3/2 - 1/8" Gatilho 3/2 - 1/4" Gatilho	 G22-M5 2/2 - M5 Mini	 G521-M5 5/2 - M5 Mini	 GM5 3/2 - M5 Pino	 GM5-R 3/2 - M5 Rolete	 GM5-G 3/2 - M5 Gatilho (Escamoteável)	
 G322A 3/2 - 1/8" Came/Pino	 G322A-06 3/2 - 1/8" Alavanca Dedo	 G322A-06R 3/2 - 1/8" Rolete Metálico	 G522A 5/2 - 1/8" Came/Pino	 G522A-06 5/2 - 1/8" Alavanca Dedo	 G522A-06R 5/2 - 1/8" Rolete Metálico	 MCS4-R 3/2 - Tubo 4mm Rolete	

● Chave de Código (Série G)

G	32	2
---	----	---

Série

Vias / Posições
22: 2 Vias/2 Posições
32: 3 Vias/2 Posições
52: 5 Vias/2 Posições

Rosca
M5: M5
1: 1/8"
2: 1/4"

R

Tipo de Botão

Sem marcação - Came/Pino

R - Rolete

PP - Botão

PPL - Botão Saliente

PB - Botão Externo/Push Button

EB - Emergência/Trava

TB - Seletor Curto

LB - Seletor Longo

XR - Rolete Metálico

G/RL - Gatilho (Escamoteável)



Válvula Pedal - Série TG

Temperatura de Trabalho -5 °C a 60 °C Pressão de Trabalho: 0 a 10 Bar (0 a 145 PSI)

Material da Vedação: NBR

Pedal 3/2 Vias de 1/4" Retorno Mola	Pedal 4/2 Vias de 1/4" Retorno Mola	Pedal 5/2 Vias de 1/4" Retorno Mola	Pedal 5/2 Vias de 1/4" Trava Externa	Pedal 5/2 Vias de 1/4" Trava Interna	Pedal 5/2 Vias de 1/4" Retorno Mola com Protetor	Pedal 5/2 Vias de 1/4" Retorno Mola															
		<p>● Chave de Código (Série TG)</p> <table border="1"> <tr> <td>TG</td> <td>25</td> <td>J</td> <td>08</td> <td>L</td> </tr> <tr> <td>Série</td> <td>Vias / Posições</td> <td>Acionamento</td> <td>Rosca</td> <td>Tipo</td> </tr> <tr> <td></td> <td>23: 3 Vias/2 Posições 24: 4 Vias/2 Posições 25: 5 Vias/2 Posições</td> <td>J: Pedal</td> <td>08: 1/4"</td> <td>Sem Marcação: Retorno Mola L: Trava Externa LE: Trava Interna FS: Retorno Mola G: Retorno Mola c/ Protetor LG: Trava Externa c/ Protetor LEG: Trava Interna c/ Protetor</td> </tr> </table>				TG	25	J	08	L	Série	Vias / Posições	Acionamento	Rosca	Tipo		23: 3 Vias/2 Posições 24: 4 Vias/2 Posições 25: 5 Vias/2 Posições	J: Pedal	08: 1/4"	Sem Marcação: Retorno Mola L: Trava Externa LE: Trava Interna FS: Retorno Mola G: Retorno Mola c/ Protetor LG: Trava Externa c/ Protetor LEG: Trava Interna c/ Protetor	
TG	25	J	08	L																	
Série	Vias / Posições	Acionamento	Rosca	Tipo																	
	23: 3 Vias/2 Posições 24: 4 Vias/2 Posições 25: 5 Vias/2 Posições	J: Pedal	08: 1/4"	Sem Marcação: Retorno Mola L: Trava Externa LE: Trava Interna FS: Retorno Mola G: Retorno Mola c/ Protetor LG: Trava Externa c/ Protetor LEG: Trava Interna c/ Protetor																	

Válvulas Acessórias / Pressostato

Reguladora de Fluxo - ST Modelo Eco	Reguladora de Fluxo - SV	Escape rápido QV	Escape rápido XQ	Válvula de Retenção CV	Válvula de Retenção Pilotada CVA	Válvula Alternadora
ST-01 (1/8") ST-10 (1")	SV-01 (1/8") SV-02 (1/4") SV-03 (3/8") SV-04 (1/2")	QV-06 (1/8") QV-08 (1/4") QV-10 (3/8") QV-15 (1/2") QV-20 (3/4") QV-25 (1")	XQ-M5 (M5) XQ170600 (1/8") XQ170800 (1/4") XQ171000 (3/8") XQ171500 (1/2")	CV-06 (1/8") CV-08 (1/4") CV-10 (3/8") CV-15 (1/2") CV-20 (3/4") CV-25 (1")	CVA-06 (1/8")	KV-06 (1/8") KV-08 (1/4") KV-10 (3/8") KV-15 (1/2") KV-20 (3/4") KV-25 (1")
Pressão de Trabalho: 0,5 a 8 Bar (7 a 116 PSI)	Pressão de Trabalho: 0,5 a 12 Bar (7 a 174 PSI)	Pressão de Trabalho: 0,5 a 12 Bar (7 a 174 PSI)	Pressão de Trabalho: 1,2 a 10 Bar (17 a 145 PSI)	Pressão de Trabalho: 0,5 a 12 Bar (7 a 174 PSI)	Pressão de Trabalho: 0,5 a 10 Bar (0 a 145 PSI)	Pressão de Trabalho: 0,5 a 12 Bar (7 a 174 PSI)
Geradora de Vácuo	Válvula Deslizante	Válvula 3/2 Vias Tubo 8 para 6 em Plástico	Válvula de Alta Frequência QV	Válvula de Alta Frequência STM	Vibrador Pneumático	Pressostato
ZK-06 (1/8") ZK-08 (1/4") ZK-10 (3/8")	SH-06 (1/8") SH-08 (1/4") SH-10 (3/8") SH-15 (1/2")	SZDX23-08/06	QV-307-06 (1/8") QV-307 (1/4")	STM-06 - 24V (1/8") STM-08 - 24V (1/4")	VK-08 (Ø8) VK-16 (Ø16) VK-20 (Ø20) VK-36 (Ø36)	HLP110 (1/4") HLP506 (1/4") HLP516 (1/4") HLP530 (1/4")
Pressão de Trabalho: 1 a 16 Bar (14 a 232 PSI)	Pressão de Trabalho: 0 a 10 Bar (0 a 145 PSI)	Pressão de Trabalho: 1,5 a 8 Bar (21 a 116 PSI)	Pressão de Trabalho: 0 a 8 Bar (0 a 116 PSI)	Pressão de Trabalho: 0 a 8 Bar (0 a 116 PSI)	Força Centrífuga a 6 Bar Ø8: 36kgf Ø16: 113kgf Ø20: 178kgf Ø36: 418kgf Pressão de Trabalho: 0,1 a 8 Bar (1,45 a 116 PSI)	HLP110: 1 a 10 Bar Dif: 1-4 Bar HLP506: -0,5 a 6 Bar Dif: 0,6-4 Bar HLP516: 5 a 16 Bar Dif: 2-5 Bar HLP530: 8 a 30 Bar Dif: 3-5 Bar

Kit de Reparo Válvulas Solenóide / Piloto / Namour

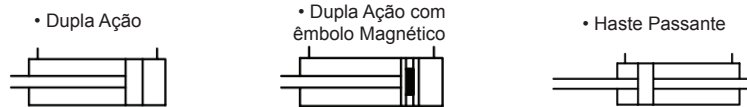
TG2321-KR	TG2521-KR TG2522-KR TG2531-KR TG2541-KR	TG2521B-KR TG2531B-KR TG2541B-KR	TG2521H-KR TG2531H-KR TG2541H-KR	TG3522-KR	4V210-KR 4V410-KR
Kit de Reparo para Válvula 3/2 Vias	Kit de Reparo para Válvula 5/2 Vias	Kit de Reparo para Válvula Alavanca 5/2 Vias	Kit de Reparo para Válvula Botão 5/2 Vias	Kit de Reparo para Válvula 5/3 Vias	Kit de Reparo para Válvula 4V 5/2 Vias 1/4" e 1/2"

Série TGD/TGI/TGG de Atuadores ISO 15552



● Chave de Código (Série TGD/TGDN/TGI/TGG/TGC)

TGD / TGDN / TGI / TGG / TGC	D	50	X	100	S
Série	Variação	Diâmetro		Curso	Êmbolo Magnético
TGD: Perfil Europa TGDN: Perfil Europa Atirantado TGI: Perfil Mickey Mouse TGG: Perfil Redondo TGC: Perfil Redondo (Diâmetro de 125 e 160mm)	Sem marcação: Básico D: Haste Passante J: Curso Ajustável	32 80 40 100 50 125 63 160			Sem marcação: Não Magnético S: Magnético



Tipo: Dupla Ação

Amortecimento: Pneumático Ajustável

Pressão de Trabalho: 1 a 10 Bar (15 a 145 PSI)

Material do Cabeçote: Alumínio

Material da Haste: Aço Carbono SAE 1045 com Tratamento Superficial de Cromo

Temperatura de Trabalho: -10 °C a 60 °C

Pico de Pressão Suportado: 13,5 Bar (195 PSI)

Material do Tubo: Alumínio

Material da Vedação: NBR

Acessórios para Atuadores ISO 15552

<p>TGD-32-CA TGD-40-CA TGD-50-CA TGD-63-CA TGD-80-CA TGD-100-CA</p> <p>Articulação Macho</p>	<p>TGD-63-CA F TGD-80-CA F TGD-100-CA F TGD-125-CA F TGD-160-CA F</p> <p>Articulação Macho Ferro Fundido</p>	<p>TGD-32-CB TGD-40-CB TGD-50-CB TGD-63-CB TGD-80-CB TGD-100-CB</p> <p>Articulação Fêmea</p>	<p>TGD-63-CB F TGD-80-CB F TGD-100-CB F TGD-125-CB F TGD-160-CB F</p> <p>Articulação Fêmea Ferro Fundido</p>	<p>TGD-32-CR TGD-40-CR TGD-50-CR TGD-63-CR TGD-80-CR TGD-100-CR TGD-125-CR TGD-160-CR</p> <p>Suporte Oscilante</p>	<p>TGD-32-FA/FB TGD-40-FA/FB TGD-50-FA/FB TGD-63-FA/FB TGD-80-FA/FB TGD-100-FA/FB TGD-125-FA/FB TGD-160-FA/FB</p> <p>Flange</p>	<p>TGD-32-LB TGD-40-LB TGD-50-LB TGD-63-LB TGD-80-LB TGD-100-LB</p> <p>Cantoneira</p>
<p>TGD-32-Y TGD-40-Y TGD-50/63-Y TGD-80/100-Y TGD-125-Y TGD-160-Y</p> <p>Ponteira Fêmea</p>	<p>TGD-32-I TGD-40-I TGD-50/63-I TGD-80/100-I TGD-125-I</p> <p>Ponteira Macho</p>	<p>TGD-32-U TGD-40-U TGD-50/63-U TGD-80/100-U TGD-125-U TGD-160-U</p> <p>Ponteira Rotular / Olhal</p>	<p>TGD-32-F TGD-40-F TGD-50/63-F TGD-80/100-F TGD-125-F</p> <p>Junta Flutuante</p>	<p>TGC32/40 CLAMP TGC63 CLAMP TGC80/100 CLAMP TGC125 CLAMP TGC160 CLAMP</p> <p>Suporte de Sensor para TGC (Perfil Redondo)</p>	<p>TGI50/63 CLAMP TGI80/100 CLAMP TGI125 CLAMP</p> <p>Suporte de Sensor para TGI (Perfil Mickey Mouse)</p>	<p>TGD-32N-KR TGD-40N-KR TGD-50N-KR TGD-63N-KR TGD-80N-KR TGD-100N-KR TGD-125N-KR</p> <p>Kit de Reparo para Cilindro ISO TGD/TGI/ TGG</p>

Sensores



CS1-M-1M(REEED)
CS1-M-N-1M(NPN/N.F)
CS1-M-P-1M(PNP/N.A)

Sensor Magnético
Quadrado para TGD /
TGDN
2 Fios - REED
3 Fios - NPN / PNP



CS1-H-1M(REEED)
CS1-H-N-1M(NPN/N.F)
CS1-H-P-1M(PNP/N.A)

Sensor Magnético
Redondo para TGD /
TGDN
2 Fios - REED
3 Fios - NPN / PNP



CS1-U (REEED)

Sensor Magnético para
TGC/TGI
2 Fios - REED



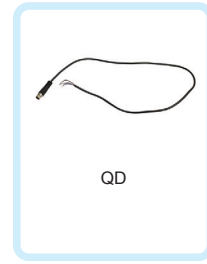
CS1-S(REEED)
CS1-S-N-1M(NPN/N.F)
CS1-S-P-1M(PNP/N.A)

Sensor Magnético
Quadrado para Cilindro
ISO
2 Fios - REED
3 Fios - NPN / PNP



CS1-F(REEED)
CS1-F-N-1M(NPN/N.F)
CS1-F-P-1M(PNP/N.A)

Sensor Magnético para
TGC/TGI/TGU
2 Fios - REED
3 Fios - NPN / PNP



QD

Conector M8 para
Sensores

Atuadores (Mini) ISO 6432 - Série TGL



TGL

Atuador Mini-ISO

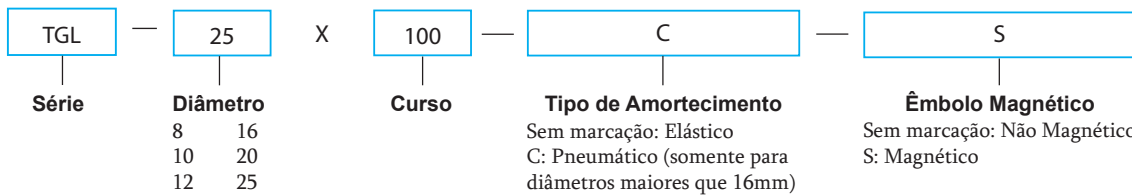


• Dupla Ação



• Dupla Ação com
êmbolo Magnético

● Chave de Código (Série TGL)



Tipo: Dupla Ação

Pressão de Trabalho: 1 a 10 Bar (15 a 145 PSI)

Amortecimento: Elástico ou Pneumático Ajustável

Material do Cabeçote: Liga de Alumínio LY12 (equivalente AA2024)

Material da Haste: Aço Inoxidável

Temperatura de Trabalho: -10 °C a 60 °C

Pico de Pressão Suportado: 13,5 Bar (195 PSI)

Material do Tubo: Aço Inoxidável

Material da Vedação: NBR

Acessórios para Atuadores (Mini) ISO 6432



TGL-12/16-Y
TGL-20-Y
TGL-32-Y

Ponteira Fêmea



TGD-32-I

Ponteira Macho



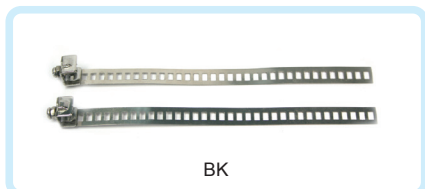
TGL-12/16-U
TGL-20-U
TGL-32-U

Ponteira Rotular / Olhal



TGD-32-F

Junta Flutuante



BK

Braçadeira



TGL-16-LB
TGL-25-LB

Cantoneira



TGL-12/16-SDB
TGL-20/25-SDB

Suporte Oscilante

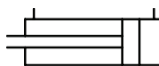
Atuador Compacto - Série CQ2B



CQ2B

Cilindro Compacto

• Dupla Ação



● Chave de Código (Série CQ2B)

CQ2B	50	X	100	—	D	M
Série	Diâmetro		Curso		Ação	Rosca
CQ2B: Cilindro Compacto êmbolo não magnético	12 20 16 25 32		10 30 20 40 25 50 75		D: Dupla Ação	Sem Marcação: Rosca Fêmea M: Rosca Macho

Tipo: Dupla Ação

Pressão de Trabalho: 1 a 10 Bar (7 a 145 PSI)

Material do Cabeçote: Alumínio

Material da Haste: Aço Carbono SAE 1045 com Tratamento Superficial de Cromo

Temperatura de Trabalho: -5 °C a 60 °C

Pico de Pressão Suportado: 15 Bar (217 PSI)

Material do Tubo: Alumínio

Material da Vedação: NBR

● Disponibilidade

CQ2B12X25DM	Cilindro Compacto 12X25 - Dupla Ação - Rosca Macho
CQ2B16X25DM	Cilindro Compacto 16X25 - Dupla Ação - Rosca Macho
CQ2B20X10DM	Cilindro Compacto 20X10 - Dupla Ação - Rosca Macho
CQ2B20X20DM	Cilindro Compacto 20X20 - Dupla Ação - Rosca Macho
CQ2B20X30DM	Cilindro Compacto 20X30 - Dupla Ação - Rosca Macho
CQ2B20X40DM	Cilindro Compacto 20X40 - Dupla Ação - Rosca Macho
CQ2B20X25DM	Cilindro Compacto 20X25 - Dupla Ação - Rosca Macho
CQ2B20X50DM	Cilindro Compacto 20X50 - Dupla Ação - Rosca Macho
CQ2B25X10DM	Cilindro Compacto 25X10 - Dupla Ação - Rosca Macho
CQ2B25X20DM	Cilindro Compacto 25X20 - Dupla Ação - Rosca Macho
CQ2B25X30DM	Cilindro Compacto 25X30 - Dupla Ação - Rosca Macho
CQ2B25X40DM	Cilindro Compacto 25X40 - Dupla Ação - Rosca Macho
CQ2B25X25DM	Cilindro Compacto 25X25 - Dupla Ação - Rosca Macho
CQ2B25X50D	Cilindro Compacto 25X50 - Dupla Ação - Rosca Fêmea
CQ2B25X50DM	Cilindro Compacto 25X50 - Dupla Ação - Rosca Macho
CQ2B32X25DM	Cilindro Compacto 32X25 - Dupla Ação - Rosca Macho
CQ2B32X50D	Cilindro Compacto 32X50 - Dupla Ação - Rosca Fêmea
CQ2B32X50DM	Cilindro Compacto 32X50 - Dupla Ação - Rosca Macho
CQ2B32X75D	Cilindro Compacto 32X75 - Dupla Ação - Rosca Fêmea
CQ2B32X75DM	Cilindro Compacto 32X75 - Dupla Ação - Rosca Macho

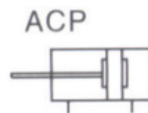
Atuador Compacto - Série ACP



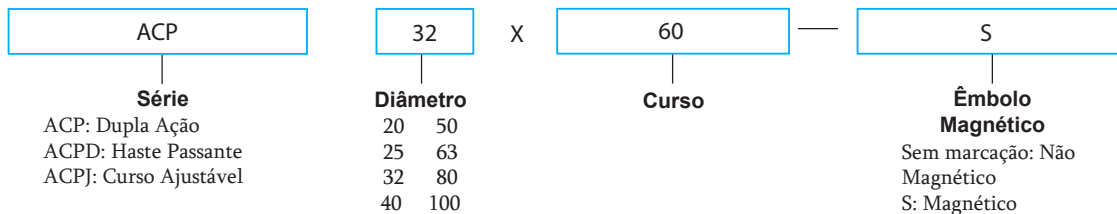
ACP

Cilindro Compacto

- Dupla Ação



● Chave de Código (Série ACP)



Tipo: Dupla Ação

Pressão de Trabalho: 2 a 10 Bar (29 a 145 PSI)

Temperatura de Trabalho: -10 °C a 60 °C

Fluido: Ar

Pico de Pressão Suportado: 15 Bar (217 PSI)

Material da Haste: Aço Carbono SAE 1045 com Tratamento Superficial de Cromo

Material do Tubo: Aço inoxidável

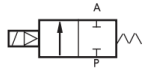
Material da Vedação: NBR

Válvula Solenóide 2/2 Diafragma - Série UW



UW

Válvula 2/2 Vias Diafragma



● Chave de Código (Série UW)

UW	—	10	—	AC220V
Série		Rosca		Tensão
UW - Válvula 2/2 Vias Diafragma		10: 3/8"		AC220V
		15: 1/2"		
		20: 3/4"		
		25: 1"		
		40: 1-1/2"		
		50: 2"		

Modo de Operação e Tipo Construtivo: Operação Direta (Diafragma)

Pressão de Trabalho: 0 a 8 Bar (0 a 116 PSI)

Fluído: Água, Ar Comprimido, óleo (até 50cSt)

Material da Vedação: NBR

Material do Corpo da Válvula: Latão

Diâmetro Nominal: 3/8" (16mm) 1/2" (20mm) 3/4" (20mm) 1" (25mm) 1-1/2" (37mm) 2" (50mm)

Temperatura de Trabalho: -5 °C a 60 °C

Varição Máxima de Tensão: ± 10%

Tempo de Resposta: 0,05s

Instalação: Horizontal (bobina para cima)

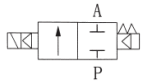
Bobina: UW-25C - 220V

Válvulas Solenóide 2/2 Vias - Série TUW



TUW

Válvula 2/2 Vias Normal Fechada em Latão



● Chave de Código (Série TUW)

TUW	—	25	—	AC220V
Série		Rosca		Tensão
TUW - Válvula 2/2 Vias Normal Fechada em Latão		15: 1/2"		DC12V
		20: 3/4"		DC24V
		25: 1"		AC24V
		40: 1-1/2"		AC110V
		50: 2"		AC220V

Modo de Operação e Tipo Construtivo: Operação Direta (Diafragma)

Pressão de Trabalho: 0 a 8 Bar (0 a 116 PSI)

Fluído: Água, Ar Comprimido, óleo (até 50cSt)

Material da Vedação: NBR

Material do Corpo da Válvula: Latão

Diâmetro Nominal: 1/2" (15mm) 3/4" (20mm) 1" (25mm) 1-1/2" (37mm) 2" (50mm)

Temperatura de Trabalho: -10 °C a 60 °C

Varição Máxima da Tensão: ± 10%

Tempo de Resposta: 0,05s

Instalação: Horizontal (bobina para cima)

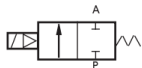
Bobina: TUWC/TUSC

Válvulas Solenóide 2/2 Vias - Série TWS



TWS

Válvula 2/2 Vias Normal Fechada em Inox 304



● Chave de Código (Série TWS)

TWS	—	25	—	AC220V
Série		Rosca		Tensão
TWS - Válvula 2/2 Vias Normal Fechada em Inox 304		15: 1/2"		DC12V
		20: 3/4"		DC24V
		25: 1"		AC24V
		40: 1-1/2"		AC110V
		50: 2"		AC220V

Modo de Operação e Tipo Construtivo: Operação Direta (Diafragma)

Pressão de Trabalho: 0 a 8 Bar (0 a 116 PSI)

Fluído: Água, Ar Comprimido, óleo (até 50cSt)

Material da Vedação: NBR

Material do Corpo da Válvula: Inox 304 (Aço Inoxidável)

Diâmetro Nominal: 1/2" (15mm) 3/4" (20mm) 1" (25mm) 1-1/2" (37mm) 2" (50mm)

Temperatura de Trabalho: -10 °C a 60 °C

Varição Máxima da Tensão: ± 10%

Tempo de Resposta: 0,05s

Instalação: Horizontal (bobina para cima)

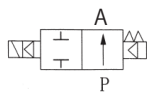
Bobina: TUWC/TUSC

Válvulas Solenóide 2/2 Vias - Série UWK



UWK

Válvula 2/2 Vias Normal Aberta em Latão



● Chave de Código (Série UWK)

UWK

Série

UWK - Válvula 2/2 Vias Normal Aberta em Latão

25

Rosca

 15: 1/2"
 20: 3/4"
 25: 1"
 40: 1-1/2"
 50: 2"

AC220V

Tensão

 DC12V
 DC24V
 AC24V
 AC110V
 AC220V

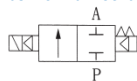
Modo de Operação e Tipo Construtivo: Operação Direta (Diafragma) **Temperatura de Trabalho:** -10 °C a 60 °C
Pressão de Trabalho: 0 a 8 Bar (0 a 116 PSI) **Varição Máxima da Tensão:** ± 10%
Fluído: Água, Ar Comprimado, óleo (até 50cSt) **Tempo de Resposta:** 0,05s
Material da Vedação: NBR **Instalação:** Horizontal (bobina para cima)
Material do Corpo da Válvula: Latão **Bobina:** TUWC
Diâmetro Nominal: 1/2" (15mm) 3/4" (20mm) 1" (25mm) 1-1/2" (37mm) 2" (50mm)

Válvula Solenóide 2/2 Vias para Vapor - Série TUS



TUS

Válvula 2/2 Vias Normal Fechada para Vapor



● Chave de Código (Série TUS)

TUS

Série

TUS - Válvula 2/2 Vias para Vapor Normal Fechada

25

Rosca

 15: 1/2"
 20: 3/4"
 25: 1"
 40: 1-1/2"
 50: 2"

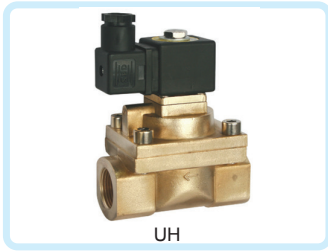
AC220V

Tensão

 DC12V
 DC24V
 AC24V
 AC110V
 AC220V

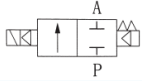
Modo de Operação e Tipo Construtivo: Operação Direta (Pistão) **Temperatura de Trabalho:** -5 °C a 185 °C
Pressão de Trabalho: 0 a 15 Bar (0 a 218 PSI) **Varição Máxima da Tensão:** ± 10%
Fluído: Água, Ar Comprimado, Óleo (até 20cSt) e Vapor **Tempo de Resposta:** 0,05s
Material da Vedação: PTFE **Instalação:** Horizontal (bobina para cima)
Material do Corpo da Válvula: Latão **Bobina:** TUSC
Diâmetro Nominal: 1/2" (15mm) 3/4" (17mm) 1" (20mm) 1-1/2" (30mm) 2" (50mm)

Válvula Solenóide 2/2 Vias 50 Bar - Série UH



UH

Válvula 2/2 Vias Normal Fechada



● Chave de Código (Série UH)

UH

Série

UH - Válvula 2/2 Vias até 50 Bar

25

Rosca

 08: 1/4"
 15: 1/2"
 20: 3/4"
 25: 1"

AC220V

Tensão

 DC12V
 DC24V
 AC110V
 AC220V

Modo de Operação e Tipo Construtivo: Operação Indireta (Pistão)

Pressão de Trabalho: 3 a 50 Bar (43 a 725 PSI)

Fluído: Água, Ar Comprimido, Óleo (até 20cSt)

Material da Vedação: NBR + Grafite

Material do Corpo da Válvula: Latão

Diâmetro Nominal: 1/4" (08mm) 1/2" (15mm) 3/4" (20mm) 1" (25mm)

Temperatura de Trabalho: 0 °C a 90 °C

Variação Máxima da Tensão: ± 10%

Tempo de Resposta: 0,05s

Instalação: Horizontal (bobina para cima)

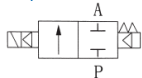
Bobina: PKC

Válvula Solenóide 2/2 Vias - Série TE



TE

Válvula 2/2 Vias Normal Fechada



● Chave de Código (Série TE)

TE

Série

TE - Válvula 2/2 Vias

25

Rosca

 15: 1/2"
 20: 3/4"
 25: 1"

AC220V

Tensão

 DC12V
 DC24V
 AC110V
 AC220V

Modo de Operação e Tipo Construtivo: Op. Semi-Direta (Diafragma)

Pressão de Trabalho: 0,5 a 10 Bar (0 a 145 PSI)

Fluído: Água, Ar Comprimido, Óleo (até 50cSt)

Material da Vedação: NBR

Material do Corpo da Válvula: Latão

Diâmetro Nominal: 1/2" (15mm) 3/4" (20mm) 1" (25mm)

Temperatura de Trabalho: Água: 1°C a 60 °C

Óleo: -5 °C a 60 °C Ar: -10 °C a 60 °C

Variação Máxima da Tensão: ± 10%

Tempo de Resposta: 0,05s

Instalação: Horizontal (bobina para cima)

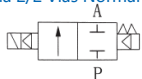
Bobina: PKC

Válvula 2/2 Vias de Pulso / Filtro Manga - Série UM



UM

Válvula 2/2 Vias Normal Fechada



● Chave de Código (Série UM)

UM

Série

UM - Válvula 2/2 Vias Filtro Manga

25

Rosca

 20: 3/4"
 25: 1"
 40: 1-1/2"
 50: 2"

AC220V

Tensão

 DC12V
 DC24V
 AC110V
 AC220V

Modo de Operação e Tipo Construtivo: Operação Indireta (Diafragma)

Pressão de Trabalho: 4 a 6 Bar (58 a 87 PSI)

Fluído: Água, Ar Comprimido, Óleo (até 20cSt)

Material da Vedação: NBR

Material do Corpo da Válvula: Alumínio

Temperatura de Trabalho: -5 °C a 60 °C

Variação Máxima da Tensão: ± 10%

Tempo de Resposta: 0,05s

Instalação: Horizontal (bobina para cima)

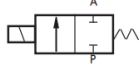
Bobina: UM-25CL/UM-40-CL

Válvula Solenóide 2/2 Vias - Série UD



UD

Válvula 2/2 Vias Normal Fechada



● Chave de Código (Série UD)

UD	10	H	AC220V
Série UD - Válvula 2/2 Vias Alta Temperatura	Rosca 08: 1/4" 10: 3/8"	Sem Marcação Temperatura Normal (-5 a 99°C) H: Alta Temperatura (-5 a 185°C)	Tensão AC220V

Modo de Operação: Ação Direta
Pressão de Trabalho: 0 a 10 Bar (0 a 145 PSI)
Fluído: Água, Ar Comprimado, Óleo (até 50cSt) e Vapor
Material da Vedação: NBR
Material do Corpo da Válvula: Latão
Diâmetro Nominal: 1/4" (2,5mm) 3/8" (4mm)

Temperatura de Trabalho: -5 °C a 185 °C
Varição Máxima da Tensão: ± 15%
Tempo de Resposta: 0,05s
Instalação: Horizontal (bobina para cima)
Bobina: UD-08C/UW-25C - 220V

Timer Eletrônico

Timer Eletrônico com uma Regulagem



XY-711

Serve para Bobina TG2511CL-L e TG2521CL
 ON e OFF - Minutos
 Escala de 30 em 30 minutos até 120 minutos.

Timer Eletrônico com duas Regulagens



XY-720

Serve para Bobina PKC, TUWC e TUSC
 OFF - Minutos: Escala de 4,5 minutos em 4,5 minutos até 45 minutos.
 ON - Segundos: Escala de 1 minuto por 1 minuto até 10 minutos.

Válvula Solenóide 2/2 Vias - Ação Direta - Série TD



TD-06

Válvula 2/2 Vias Ação Direta - 1/8" Latão



TD-08

Válvula 2/2 Vias Ação Direta - 1/4" Latão



TD-10

Válvula 2/2 Vias Ação Direta - 3/8" Latão



TD-15

Válvula 2/2 Vias Ação Direta - 1/2" Latão



TD-08-DC24V-XY

Purgador de 1/4" - DC24V

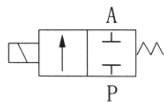


TD-15-DC24V-XY

Purgador de 1/2" - DC24V

● Chave de Código (Série TD)

TD	15	AC220V	XY
Série TD - Válvula 2/2 Vias Normal Fechada Ação Direta em Latão	Rosca 06: 1/8" 08: 1/4" 10: 3/8" 15: 1/2"	Tensão DC12V DC24V AC110V AC220V	Timer Sem marcação: Sem timer XY: Com Timer



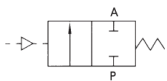
Modo de Operação: Ação Direta
Pressão de Trabalho: 0 a 10 Bar (0 a 145 PSI)
Fluído: Água, Ar Comprimado e Óleo
Material da Vedação: NBR
Material do Corpo da Válvula: Latão
Diâmetro Nominal: 1/8" (2mm) 1/4" (2mm) 3/8" (3mm) 1/2" (3mm)

Temperatura de Trabalho: Água: 1°C a 60 °C
 Óleo: -5 °C a 60 °C Ar: -10 °C a 60 °C
Varição Máxima da Tensão ± 10%
Tempo de Resposta: 0,05s
Instalação: Horizontal (bobina para cima)
Bobina: TG2521-CL/TG2521CL-L/PKC

Válvula de Assento - Série ZF-A



Válvula 2/2 Vias de Assento em Latão



Chave de Código (Série ZF-A)

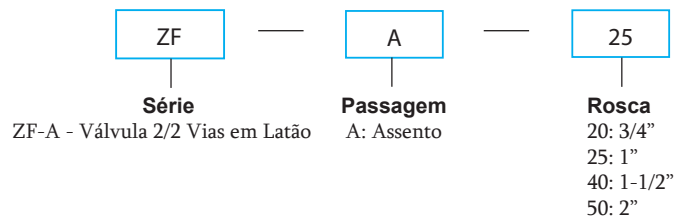


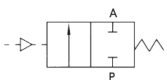
Tabela Técnica ZF-A

Tipo Construtivo: Pistão	Material do Corpo da Válvula: Latão
Material da Vedação: PTFE	Temperatura de Trabalho: -5°C ~ 85°C
Pressão de Trabalho: 0 a 8 Bar (0 a 116 PSI)	Pressão de Controle: 3 a 5 Bar (44 a 72 PSI)
Ø Nominal: 20 e 25 - 23mm 40 e 50 - 34mm	Piloto e Escape: 1/8"

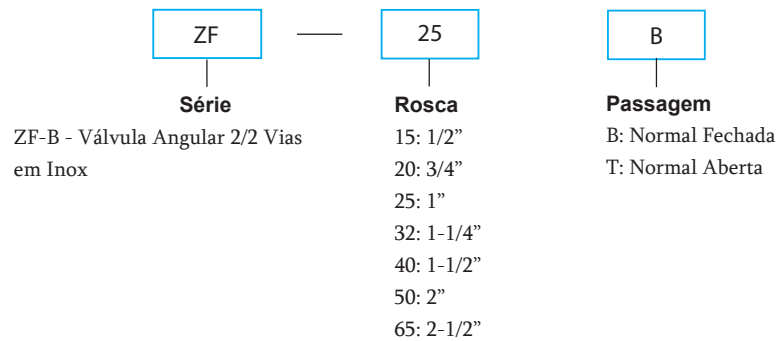
Válvula Angular - Série ZF-B e ZF-T



Válvula 2/2 Vias para Vapor



Chave de Código (Série ZF-B)



Tipo Construtivo: Pistão	Material do Corpo da Válvula: Inox 304
Material da Vedação: PTFE	Temperatura de Trabalho: -5°C ~ 180°C
Fluído: Água, Ar Comprimido, Óleo (até 50cSt) e Vapor	Material do Cabeçote: Polímero
	Piloto e Escape: 1/4" BSP

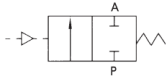
Tabela Técnica ZF-B e ZF-T

	ZF-15	ZF-20	ZF-25	ZF-32	ZF-40	ZF-50	ZF-65
Ø Nominal (mm)	13	20	25	32	40	50	65
KV (m ³ /h)	4,2	8	19	27,5	42	55	90
Pressão Trabalho (Bar)	0 ~ 16	0 ~ 11	0 ~ 11	0 ~ 15	0 ~ 12,5	0 ~ 11	0 ~ 5,2
Pr. Min. Acionar (Bar)	3,9	3,9	4,2	5,0	4,4	3,2	3,2
Ø Pistão interno (mm)	50	50	63	80	100	125	125

Válvula Angular em Inox - Série ZF-C



Válvula 2/2 Vias Simples Ação Normal Fechada



Chave de Código (Série ZF-C)

ZF	—	25	C
Série		Rosca	Passagem
ZF-C - Válvula Angular 2/2 Vias em Inox		15: 1/2" 20: 3/4" 25: 1" 40: 1-1/2" 50: 2"	C: Normal Fechada Simples Ação

Tipo Construtivo: Pistão

Orifício de Pilotagem: 1/8" BSP

Fluído: Água, Álcool, Gás Neutro ou Líquido, Ar Comprimado, Óleo (até 50cSt), Combustível, Solução Ácida e Vapor

Temperatura de Trabalho: -10 °C a 180 °C

Pressão de Trabalho: 0 a 10 Bar (0 a 145 PSI)

Material do Corpo da Válvula: Inox 304

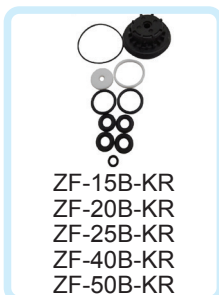
Material da Vedação: PTFE

Pressão de Controle: 3 a 7 Bar (44 a 100 PSI)

Tabela Técnica ZF-C

	ZF-15C	ZF-20C	ZF-25C	ZF-40C	ZF-50C
Especificação do Atuador	50	50	63	63	63
Curso (mm)	13	18	24	35	45
KV (m ³ /h)	6,3	11,5	20,6	42,3	60,7
Diferencial (Bar)	0~16	0~16	0~16	0~16	0~16
Pr. Aciona (Bar)	3	3	3~4	3~7	3~7

Kit de Reparo de Válvulas de Processo 2/2 Vias



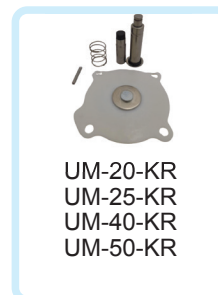
Kit de Reparo Vedação em Teflon para Válvula ZF-B



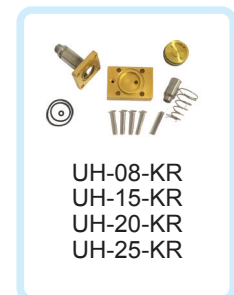
Kit de Reparo Vedação em NBR para Válvula ZF-A



Kit de Reparo Vedação em NBR para Válvula UWK



Kit de Reparo para Válvula UM



Kit de Reparo para Válvula UH



Kit de Reparo Vedação em NBR para Válvula TUW/TWS/UWK



Kit de Reparo Vedação em Viton para Válvula TUV/TWS/UWK



Kit de Reparo Vedação em Teflon para Válvula TUS



Kit de Reparo Vedação me NBR para Válvula TE

Conexões Instantâneas

Roscas: M5, 1/8", 1/4", 3/8", 1/2"

Pressão de Trabalho: Até 16 Bar (232 PSI)

Chave de Código (Série TPC)

T
Cor

 T- Preto
 Y- Branco (sob encomenda)

PC
Tipo
8
Ø Externo do Tubo

 4: 4mm 12: 12mm
 6: 6mm 14: 14mm
 8: 8mm 16: 16mm
 10: 10mm

G01
Rosca

 BSP BSPT
 G01: G1/8" 01: R1/8"
 G02: G1/4" 02: R1/4"
 G03: G3/8" 03: R3/8"
 G04: G1/2" 04: R1/2"


Silenciadores



Silenciador Compacto Silenciador Cônico Silenciador Regulador Silenciador Plástico

Material do Corpo Latão Sinterizado / Plástico

Roscas M5 1/8" 1/4" 3/8" 1/2" 3/4" 1"

Pistolas de Ar

Rosca: 1/4"


 YAG-A
 Pistola de Ar Média
 Corpo em Plástico

 YAG-C
 Pistola de Ar Média
 Corpo em Metal

YAG-B

YAG-D

 Pistola de Ar Longa
 Corpo em Metal

Conexões Metálicas

Pressão de Trabalho: Até 20 Bar (290 PSI)

Material: Latão Cromado

Bujão Sextavado Interno com O-ring


SP01 1/8
SP01 1/4
SP01 3/8
SP01 1/2

Bujão Sextavado Interno sem O-ring


SP01 1/8B
SP01 1/4B

Niple Duplo (União rosçada)


SP02 1/8-1/8B SP02 3/8-1/4B
SP02 1/4-1/8B SP02 3/8-3/8B
SP02 1/4-1/4B SP02 3/8-1/2B
SP02 3/8-1/8B SP02 1/2-1/4B
SP02 1/2-1/2B

Luva


SP03 1/8B
SP03 1/4B
SP03 3/8B
SP03 1/2B

Espigão


SP04 1/8-06B SP04 3/8-08B
SP04 1/8-08B SP04 3/8-10B
SP04 1/8-10B SP04 3/8-12B
SP04 1/4-06B SP04 1/2-06B
SP04 1/4-08B SP04 1/2-08B
SP04 1/4-10B SP04 1/2-10B
SP04 1/4-12B SP04 1/2-12B

Espigão Y


SP06 06B
SP06 08B
SP06 10B

Bucha de Redução


SP07 1/4-1/8B SP07 3/4-3/8B
SP07 3/8-1/8B SP07 3/4-1/2B
SP07 3/8-1/4B SP07 1-3/4B
SP07 1/2-1/4B
SP07 1/2-3/8B

Tee Macho


SP08 1/8B SP08 3/8B
SP08 1/4B SP08 1/2B

Tee Fêmea


SP09 1/8B SP09 3/8B
SP09 1/4B SP09 1/2B

Cotovelo Macho X Macho


SP10 1/4-1/8B SP10 3/8-3/8B
SP10 1/4-1/4B SP10 1/2-1/4B
SP10 3/8-1/4B SP10 1/2-1/2B

Cotovelo Fêmea


SP11 1/8-1/8B SP11 3/8-3/8B
SP11 1/4-1/4B SP11 1/2-1/2B

Cotovelo Macho X Fêmea


SP12 1/8-1/8B SP12 1/2-1/2B
SP12 1/4-1/4B SP12 3/4-3/4B
SP12 3/8-3/8B

Reta União


SP14 06B
SP14 08B
SP14 10B

Tee


SP15 06B
SP15 08B
SP15 10B

Cotovelo Macho


SP17 06-1/8B SP17 10-1/8B
SP17 06-1/4B SP17 10-1/4B
SP17 06-3/8B SP17 10-3/8B
SP17 08-1/8B SP17 10-1/2B
SP17 08-1/4B SP17 12-1/4B
SP17 08-3/8B SP17 12-3/8B
SP17 08-1/2B SP17 12-1/2B

Reta Macho


SP19 06-1/8B SP19 10-1/8B
SP19 06-1/4B SP19 10-1/4B
SP19 06-3/8B SP19 10-3/8B
SP19 06-1/2B SP19 10-1/2B
SP19 08-1/8B SP19 12-1/4B
SP19 08-1/4B SP19 12-3/8B
SP19 08-3/8B SP19 12-1/2B
SP19 08-1/2B

Conexões Metálicas

Pressão de Trabalho: Até 10 Bar (145 PSI)

Material: Latão Cromado

Reta Macho


MPC4-M5 MPC6-G02
MPC4-G01 MPC8-G01
MPC4-G02 MPC8-G02
MPC6-M5 MPC10-G01
MPC6-G01 MPC10-G02

Reta União


MPUC4 MPUC10
MPUC6 MPUC12
MPUC8

Cotovelo Macho


MPL6-M5 MPL8-G03
MPL6-G01 MPL8-G04
MPL6-G02 MPL10-G01
MPL6-G03 MPL10-G02
MPL6-G04 MPL10-G03
MPL8-G01 MPL10-G04
MPL8-G02 MPL10-G04

Reta Macho Mini


POC4-M4C POC6-M5C
POC4-M5C POC6-M6C
POC4-M6C

Engates Rápidos

Pressão de Trabalho: Até 10 Bar (145 PSI)

Material: Aço Niquelado

Pino/ Engate Rápido
Tubo com Porca



Pino/ Engate Rápido
Espigão



Pino/ Engate Rápido
Rosca Macho



Pino/ Engate Rápido
Rosca Fêmea



Engate Rápido
Tubo com Porca



Engate Rápido
Espigão



Engate Rápido
Rosca Macho



Engate Rápido
Rosca Fêmea



Engate Rápido
Duplo Reto



Engate Rápido
Duplo Redondo



Tubos de Poliuretano (PU)

Nossos tubos possuem maior flexibilidade e uniformidade nas paredes, evitando bolhas e garantindo maior durabilidade.



PU 04 25 BU:	∅ externo: 4mm	∅ interno: 2,5mm	Rolo de 200 metros
PU 06 40 BU:	∅ externo: 6mm	∅ interno: 4,0mm	Rolo de 200 metros
PU 08 50 BU:	∅ externo: 8mm	∅ interno: 5,0mm	Rolo de 100 metros
PU 10 65 BU:	∅ externo: 10mm	∅ interno: 6,5mm	Rolo de 100 metros
PU 12 80 BU:	∅ externo: 12mm	∅ interno: 8,0mm	Rolo de 100 metros
PU 14 10 BU:	∅ externo: 14mm	∅ interno: 10mm	Rolo de 100 metros
PU 16 11 BU:	∅ externo: 16mm	∅ interno: 11mm	Rolo de 100 metros



PU 06 40 BU 6M:	∅ externo: 6mm	∅ interno: 4,0mm	Rolo de 6 metros
PU 08 50 BU 6M:	∅ externo: 8mm	∅ interno: 5,0mm	Rolo de 6 metros
PU 08 50 BU 12M:	∅ externo: 8mm	∅ interno: 5,0mm	Rolo de 12 metros
PU 10 65 BU 6M:	∅ externo: 10mm	∅ interno: 6,5mm	Rolo de 6 metros
PU 10 65 BU 12M:	∅ externo: 10mm	∅ interno: 6,5mm	Rolo de 12 metros
PU 12 80 BU 6M:	∅ externo: 12mm	∅ interno: 8mm	Rolo de 6 metros

Pressão de Trabalho
0 a 10 Bar (0 a 145 PSI)
Pico de Pressão
Suportado (Temperatura
Ambiente)
25 Bar (360 PSI)
Temperatura Máxima
-40° a 80°C

Distribuidor STNC